

# ИНСТРУКЦИЯ ПО РАБОТЕ С ЭЦП

## ШАГ 1

Для осуществления входа на площадку "Закупка промышленных и потребительских товаров" с использованием ЭЦП предварительно необходимо скачать и установить:

Криптосервис ЗАО НТЦ "Контакт" ([скачать](#)) или криптопровайдер Avest CSP ([скачать](#)) в зависимости от вашего поставщика криптографических услуг

Клиент для создания ЭЦП  ([скачать](#))

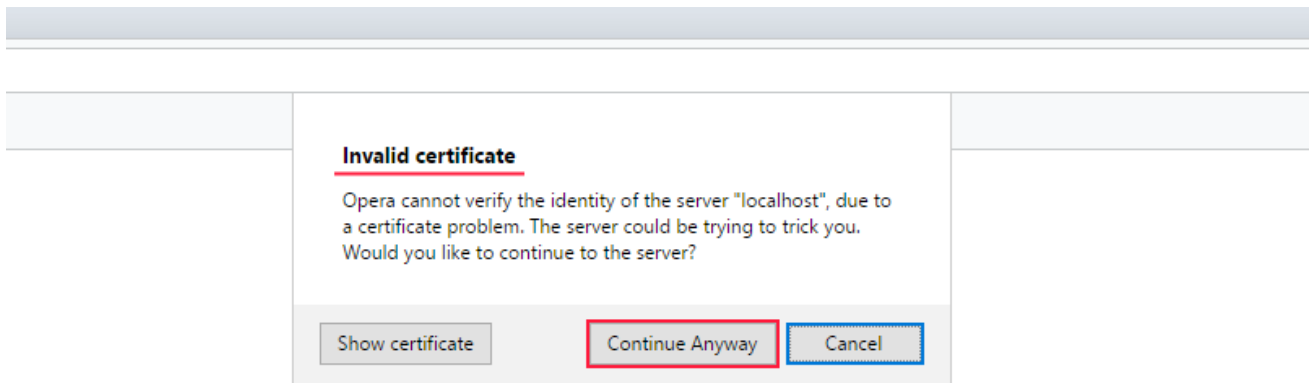
## ШАГ 2

Запустить Клиент для создания ЭЦП (по умолчанию запускается вместе с операционной системой) и вставить носитель ключевой информации, если таковой имеется, в USB-порт компьютера или проверить наличие личного сертификата в файловой системе.

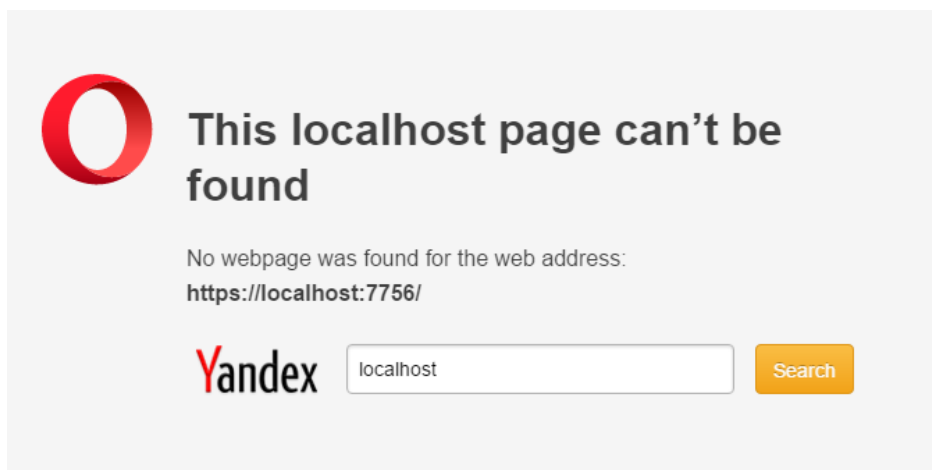
## ОСОБЕННОСТИ НАСТРОЙКИ ОПЕРА ДЛЯ РАБОТЫ ПО ЗАЩИЩЕННОМУ СОЕДИНЕНИЮ

1. Перейти по [ссылке](#).

2. В появившемся окне выбрать "**Все равно продолжить**" (в русскоязычной версии браузера) и "**Continue Anyway**" (для англоязычной версии)



3. В случае, если все выполнено верно пользователю будет отображена страница вида:



4. Далее, необходимо закрыть текущую вкладку браузера и очистить кэш браузера:

- для старых версий браузера: **Ctrl+F12** >> **Расширенные** >> **История** >> **Дисковый кэш** >> **Очистить**;
- для новых версий браузера: **Ctrl+Shift+Del** >> **Очистить кэш**

## ОСОБЕННОСТИ НАСТРОЙКИ GOOGLE CHROME ДЛЯ РАБОТЫ ПО ЗАЩИЩЕННОМУ СОЕДИНЕНИЮ

Пользователям браузера **Google Chrome** для работы по защищенному соединению (адрес веб-сайта предваряется **https://**) необходимо добавить наш **SSL** сертификат в исключения безопасности. Для этого необходимо перейти по [ссылке](#) или по этой [ссылке](#) и в открывшейся странице с предупреждением перейти по ссылке «**Дополнительные**» и «**Перейти на сайт localhost (небезопасно)**» (если воспользовались [ссылкой #2](#)).



### Ваше подключение не защищено

Злоумышленники могут пытаться похитить ваши данные с сайта **127.0.0.1** (например, пароли, сообщения или номера банковских карт). NET::ERR\_CERT\_COMMON\_NAME\_INVALID

Автоматически отправлять в Google информацию о возможных проблемах безопасности.

[Политика конфиденциальности](#)

СКРЫТЬ ПОДРОБНОСТИ

Назад к безопасности

Сервер не может подтвердить связь с доменом **127.0.0.1**. Его сертификат безопасности выпущен для домена **[missing\_subjectAltName]**. Возможно, проблема связана с настройками сервера или действиями злоумышленников, которые пытаются перехватить соединение. [Подробнее...](#)

[Перейти на сайт localhost \(небезопасно\)](#)

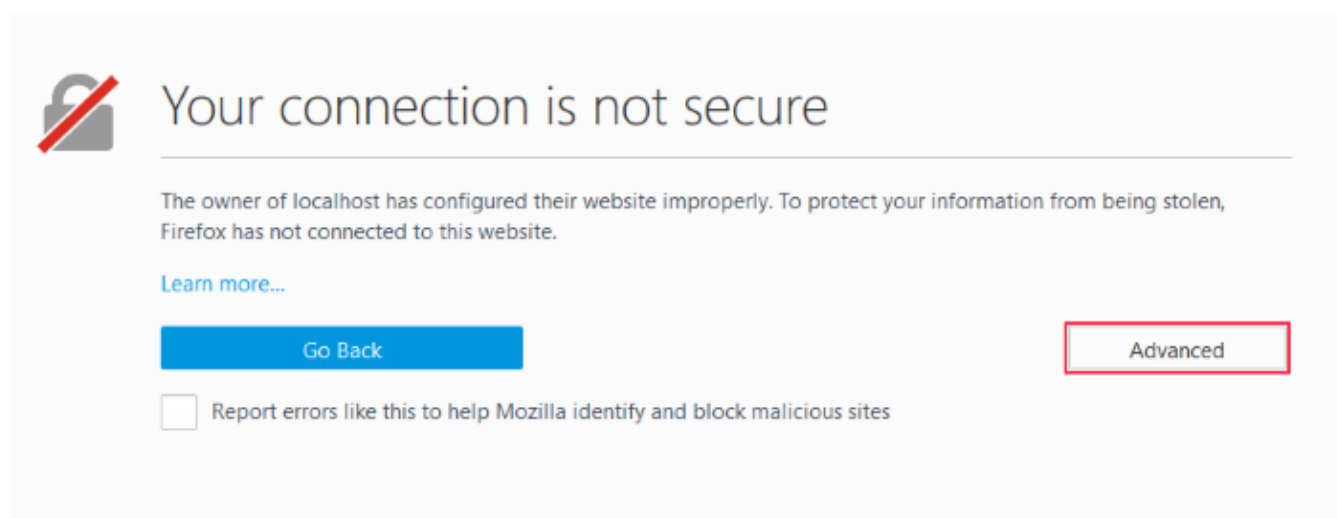
Вместо сообщения о невозможности подключения к Клиенту для создания ЭЦП Вы увидите список сертификатов, хранящихся на Вашем ключе. Затем очистить кэш браузера (**Ctrl+Shift+Del >> "Изображения и другие файлы, сохраненные в кеше"**) и продолжить работу.

**!В некоторых случаях может потребоваться дополнительная настройка. Для этого необходимо перейти по [ссылке](#) и повторить описанные выше действия**

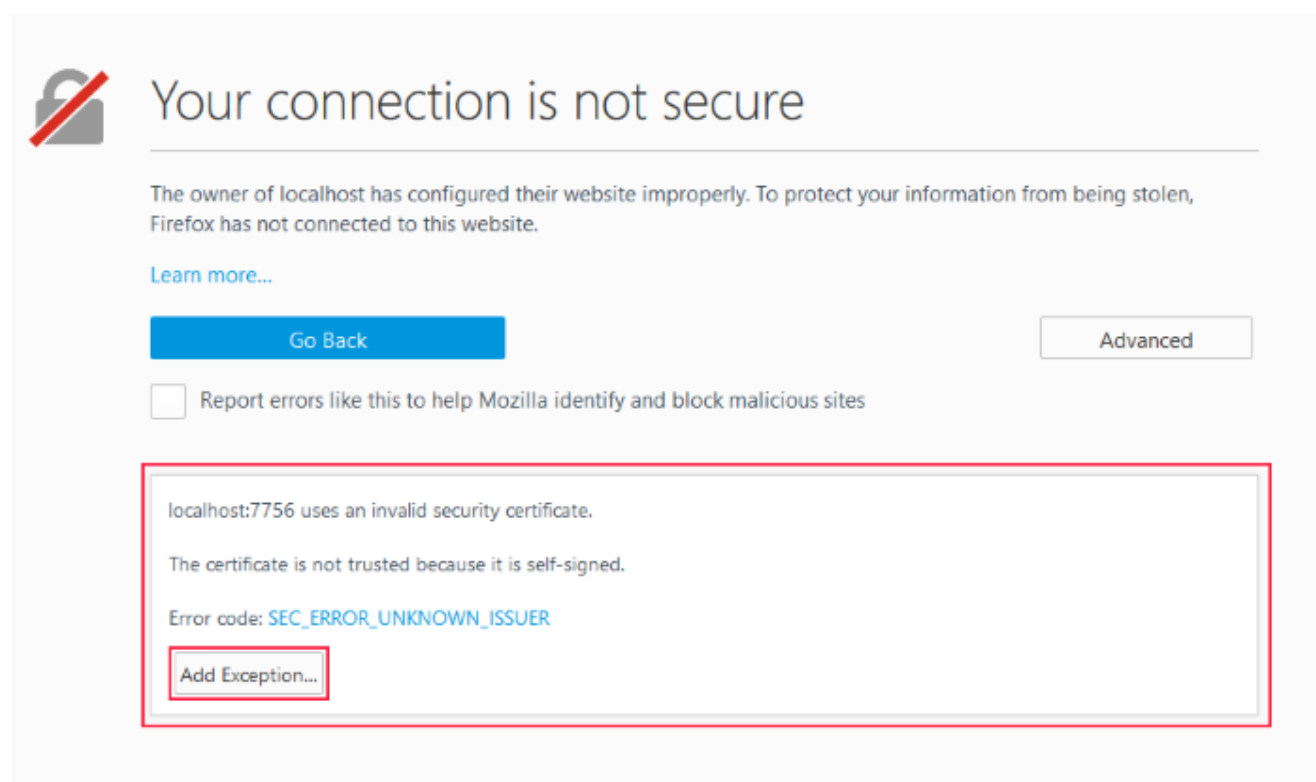
## ОСОБЕННОСТИ НАСТРОЙКИ MOZILLA FIREFOX ДЛЯ РАБОТЫ ПО ЗАЩИЩЕННОМУ СОЕДИНЕНИЮ

1. Перейти по [ссылке](#).

2. В появившемся окне выбрать "**Дополнительно**" (в русскоязычной версии браузера) и "**Advanced**" (для англоязычной версии)



3. В появившейся ниже форме выбрать "**Добавить исключение**" ("**Add Exception**"):

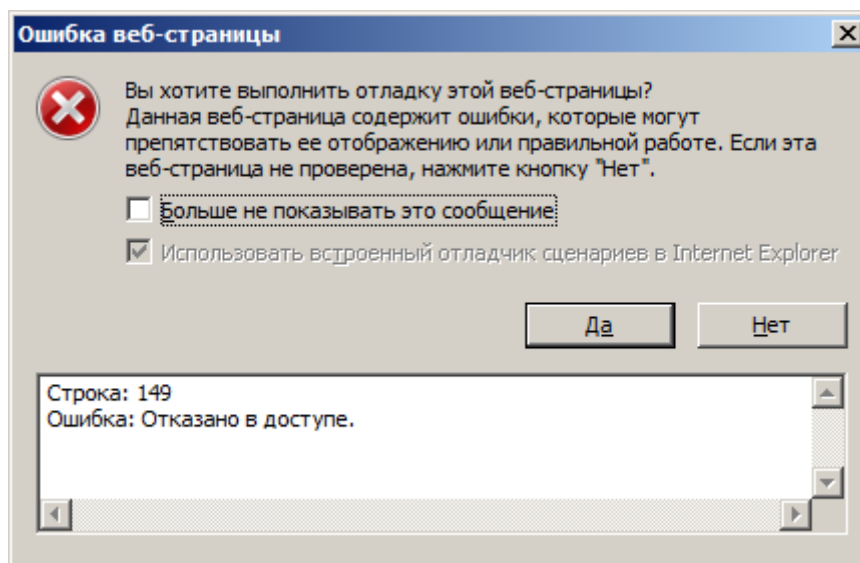


4. Если все было сделано верно, пользователю будет отображено окно с просьбой добавить исключение в систему безопасности. Для этого в поле "**Адрес**" вводится строка **https://localhost:7756/** и в самом низу окна, в пункте "**Постоянно хранить это исключение**", устанавливается "галочка". После нажмите кнопку "**Подтвердить исключение безопасности**".

5. Закройте вкладку и выполните очистку кэша браузера: **Ctrl+Shift+Del** >> **Кэш** >> **Очистить сейчас**

## ОСОБЕННОСТИ РАБОТЫ С INTERNET EXPLORER

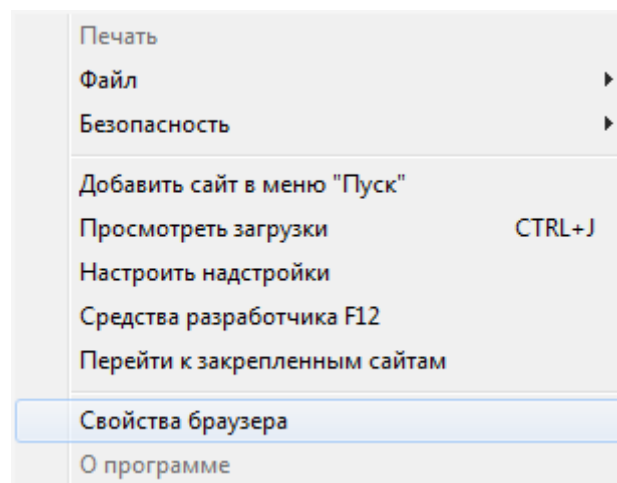
При попытке авторизации с использованием ЭЦП вам выдается сообщение об отказе в доступе



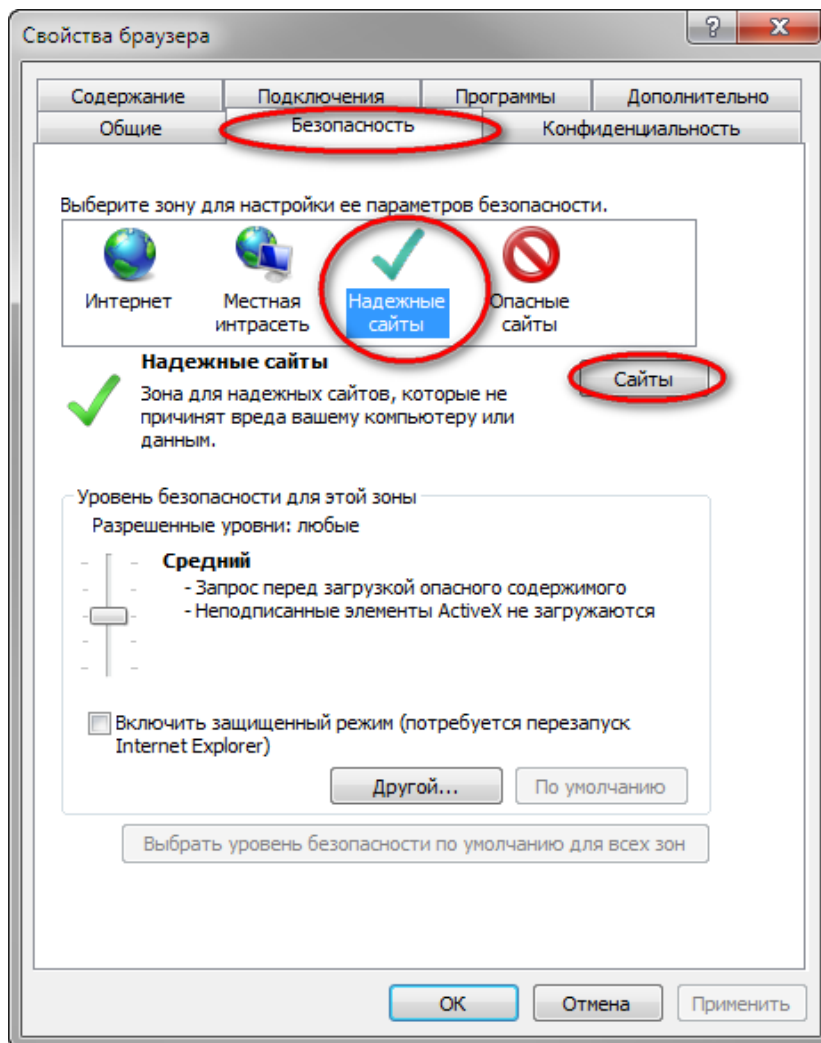
В таком случае необходимо добавить адрес сайта web-приложения "Закупка промышленных и потребительских товаров" (<http://ts.butb.by/pptzak/>) в безопасные сайты в настройках обозревателя Internet Explorer. Для этого в меню кликните по иконке "Настройки"



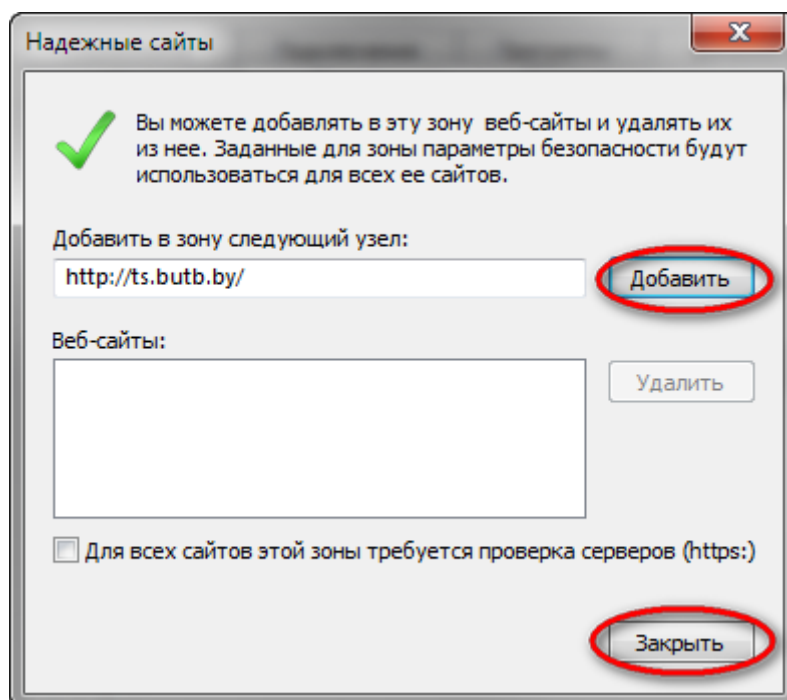
Далее следует выбрать пункт "Свойства браузера"



На вкладке "Безопасность" в окне выбора "Зона для настройки параметров безопасности" выбрать "Надежные сайты" и нажать кнопку "Сайты"

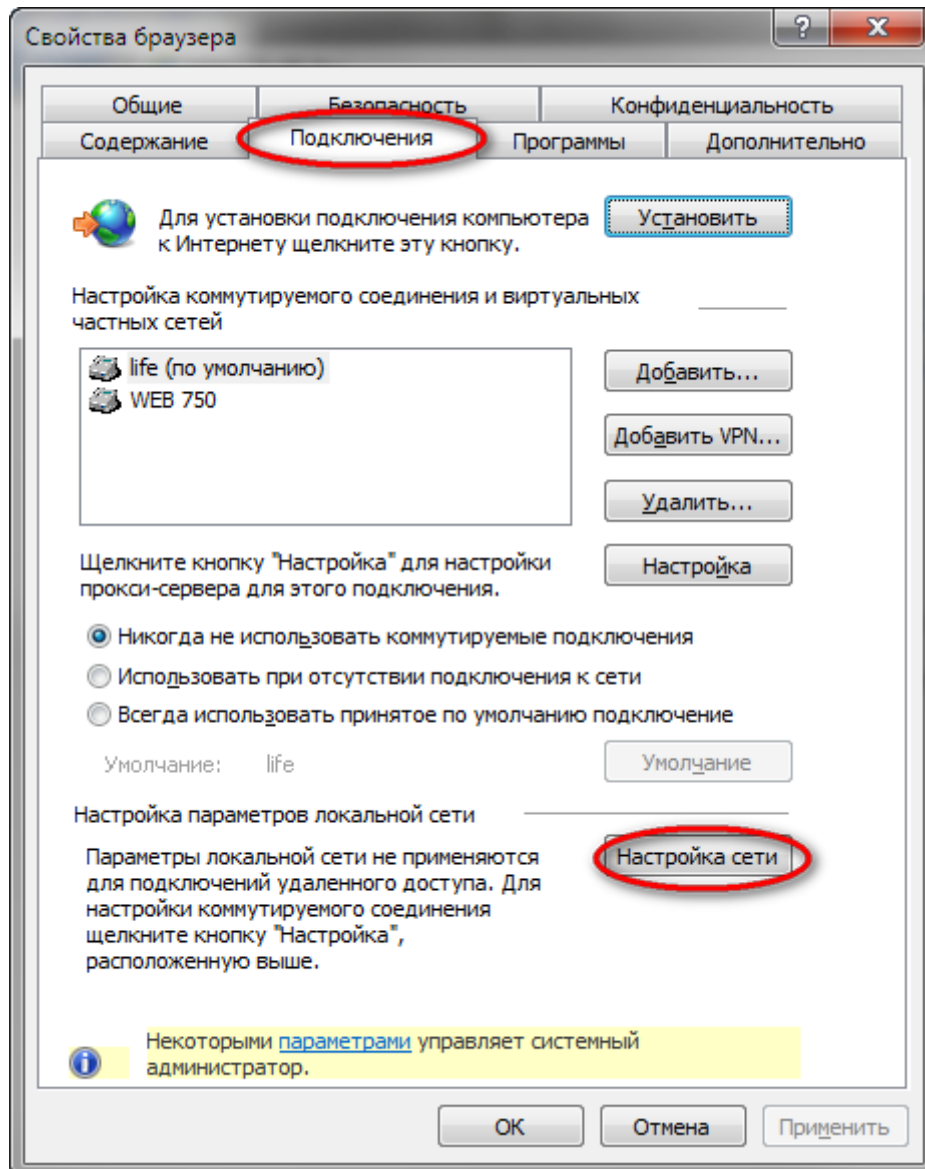


В открывшемся диалоговом окне следует снять "галочку" в пункте  Для всех сайтов этой зоны требуется проверка серверов (https:) и указать в поле "Добавить в зону следующий узел" адрес web-приложения "Закупка промышленных и потребительских товаров" (<http://ts.butb.by/pptzak/>), после чего нажать кнопку "Добавить"



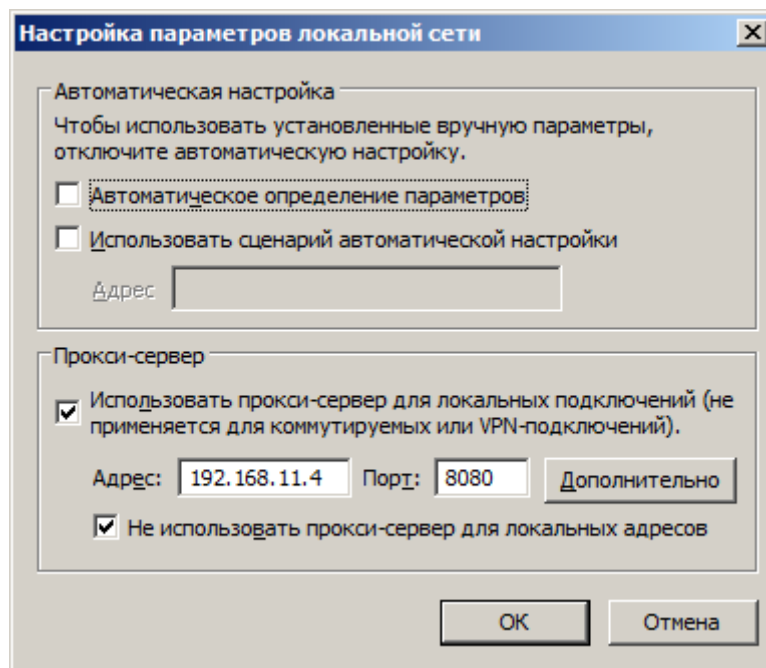
## НАСТРОЙКИ ДЛЯ РАБОТЫ ЧЕРЕЗ PROXY SERVER

Для обеспечения взаимодействия веб-приложения "Закупка промышленных и потребительских товаров" с ПМ "Клиент для создания ЭЦП" необходимо отключить использование прокси-сервера для локальных адресов. Для этого вызовите меню "Пуск(Start)" -> "Панель управления(Control Panel)" -> "Свойства обозревателя(Internet Options)". В открывшемся диалоговом окне перейти на вкладку "Подключения(Connections)" и нажать кнопку "Настройка сети(LAN settings)"



В окне "**Настройка параметров локальной сети**" установить отметку

Не использовать прокси-сервер для локальных адресов

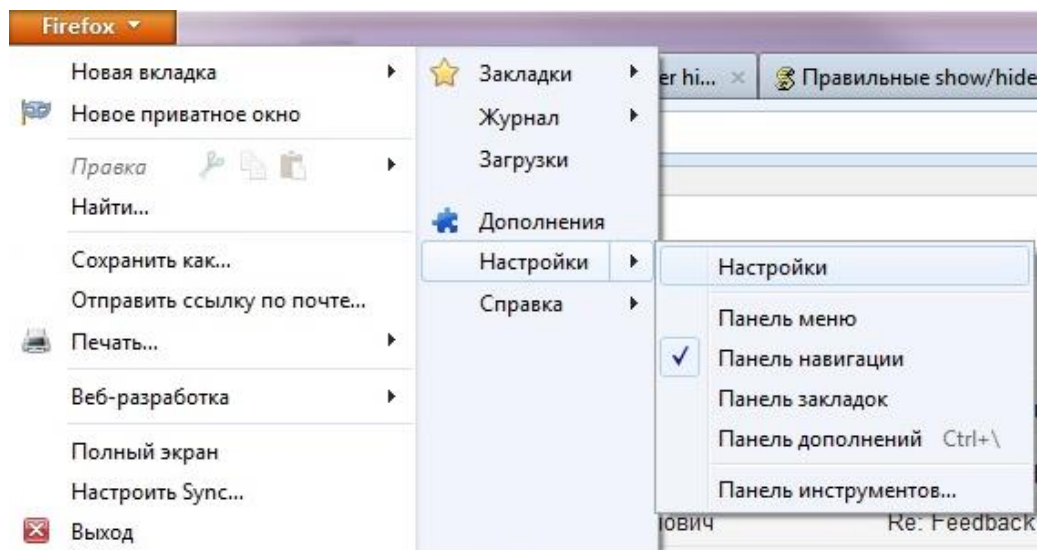


После чего нажать кнопку "**ОК**" во всех открытых окнах, что бы применить изменения

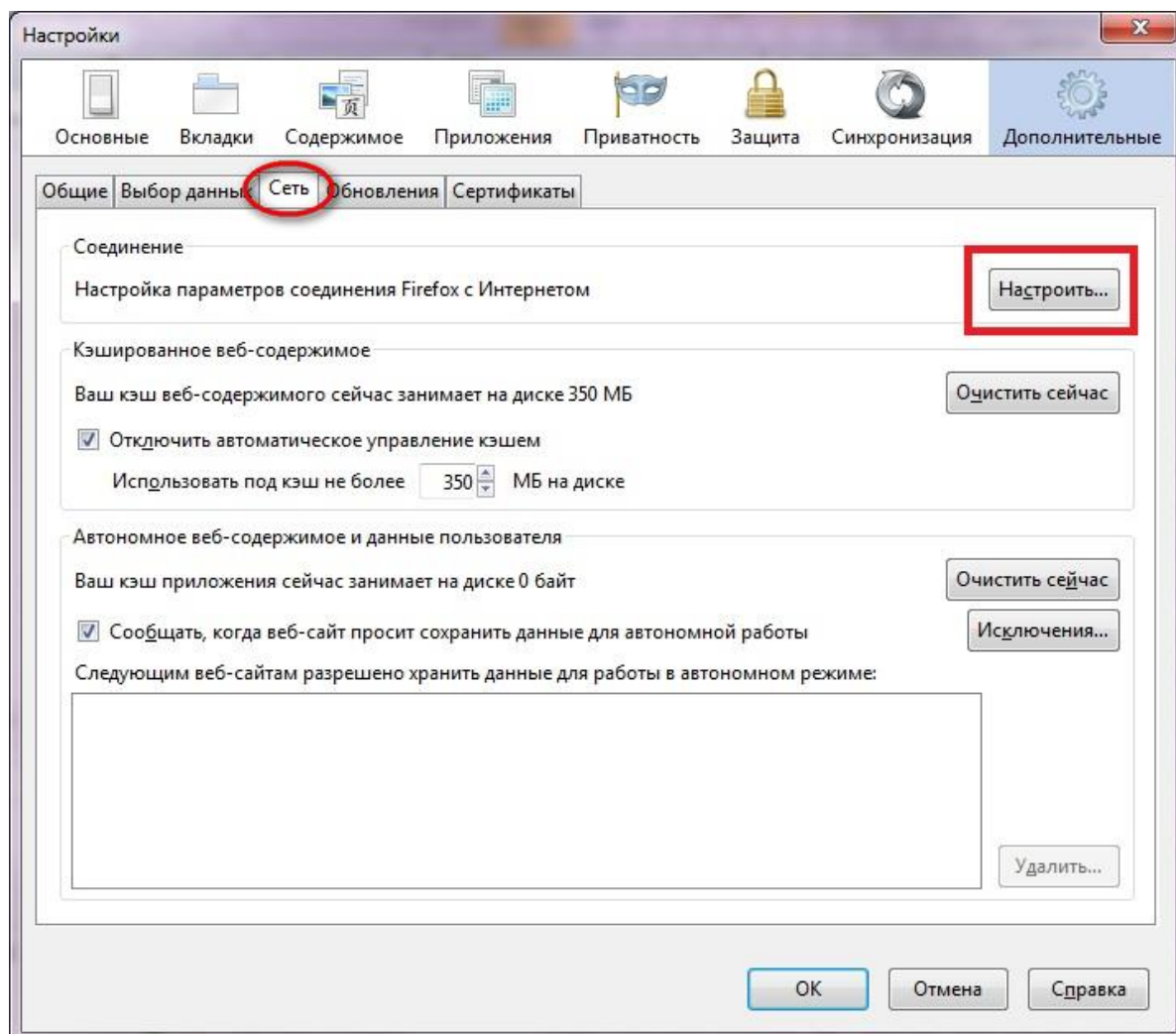
# ДЛЯ БРАУЗЕРОВ, ИСПОЛЬЗУЮЩИХ СОБСТВЕННЫЕ НАСТРОЙКИ ПРОКСИ

## MOZILLA FIREFOX

Перейдите к настройкам обозревателя

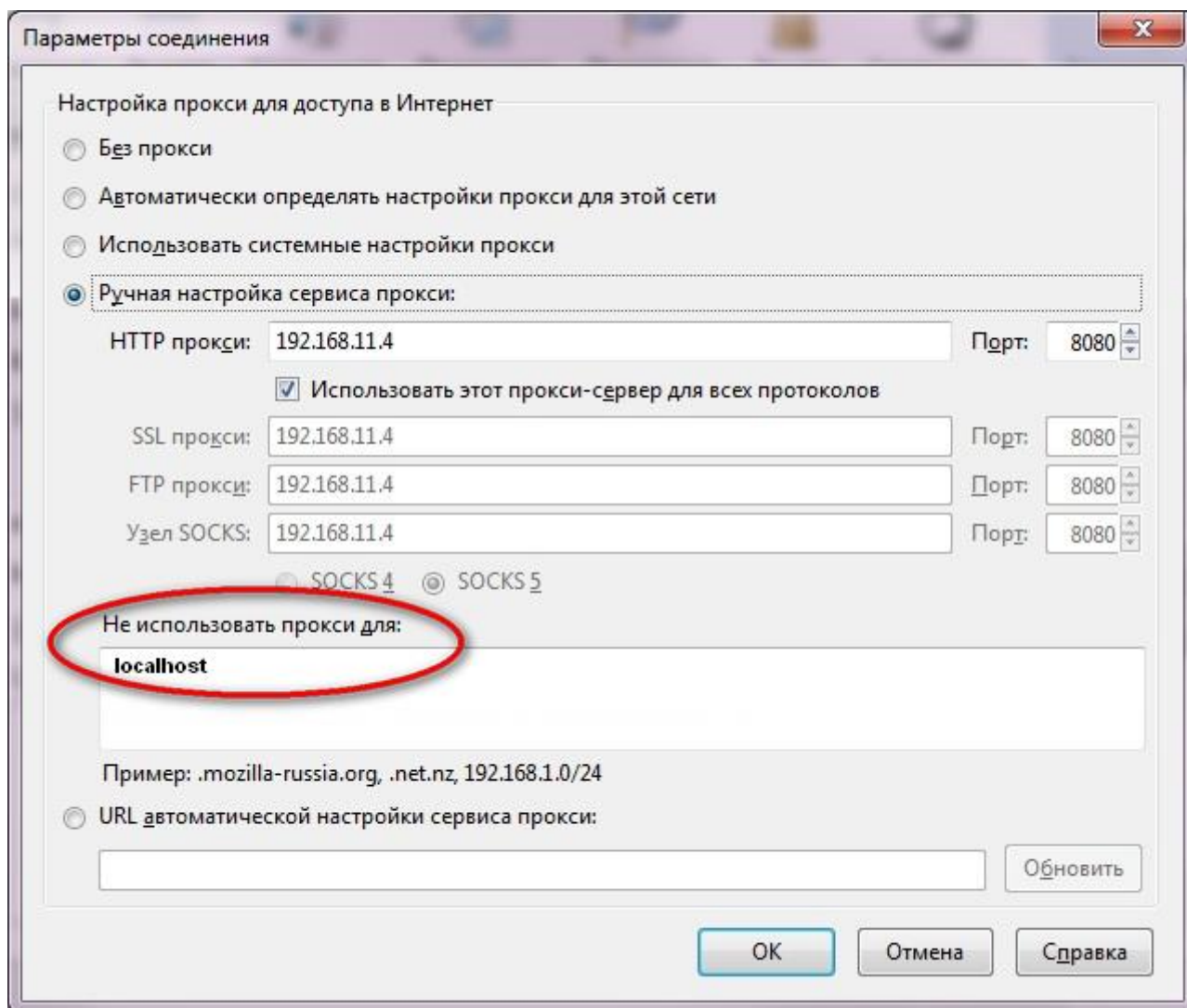


В окне "Настройки" перейти на вкладку "Сеть" и нажать кнопку "Настроить..."





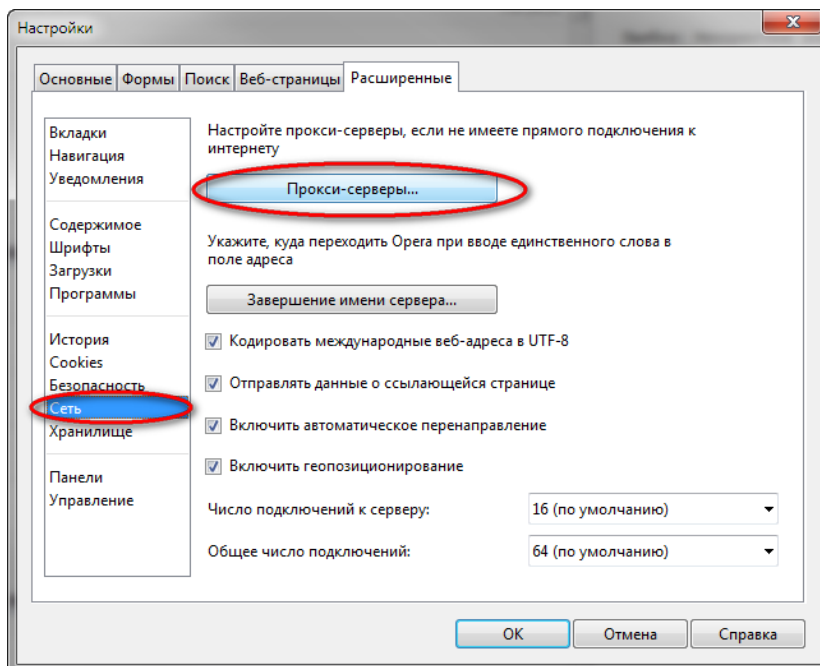
В окне «**Параметры соединения**» в поле «**Не использовать прокси-сервер для:**» дописать «localhost»



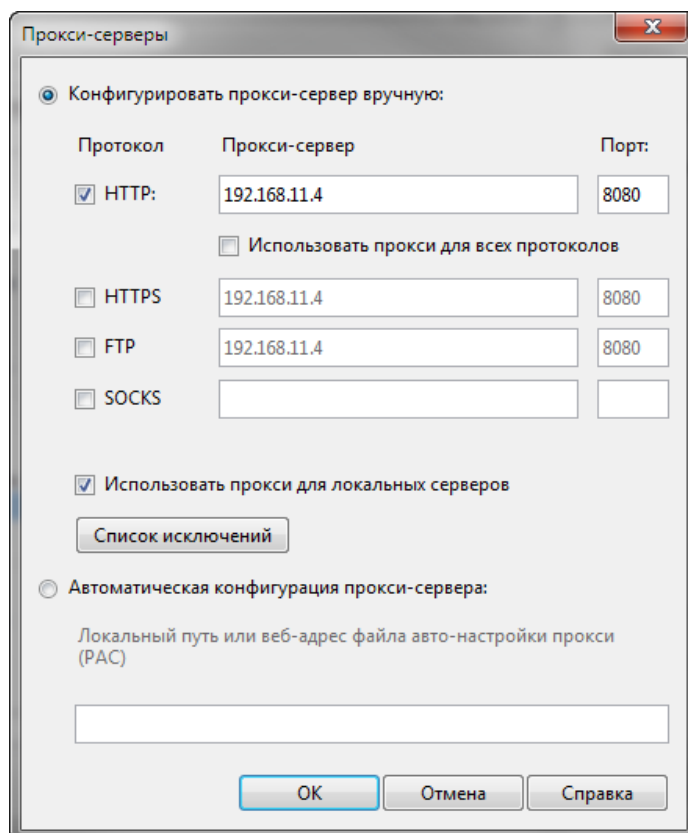
После чего нажать кнопку "**OK**" во всех открытых окнах, что бы применить изменения

## ОПЕРА ДО ВЕРСИИ 15

Нажмите сочетание клавиш **"Ctrl + F12"**, что бы перейти к настройкам обозревателя. В окне **"Настройки"** перейдите на вкладку **"Сеть"** и нажмите кнопку **"Прокси-серверы"**



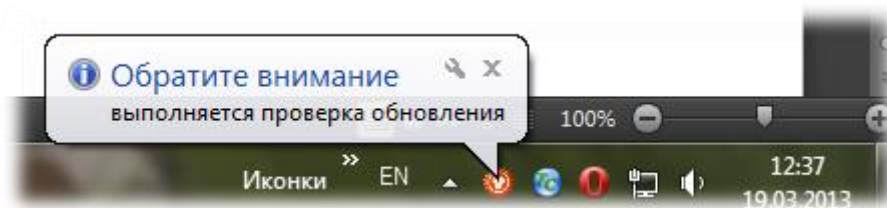
В окне **"Прокси-серверы"**



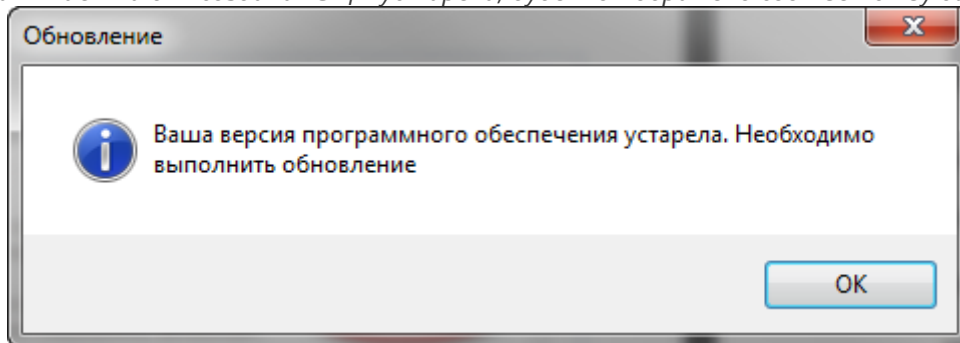
снимите отметку в поле  **Использовать прокси для локальных серверов** После чего нажать кнопку **"OK"** во всех открытых окнах, что бы применить изменения

### ШАГ 3

При первой попытке войти на площадку "Закупка промышленных и потребительских товаров" Клиент ЭЦП проверит наличие обновлений.



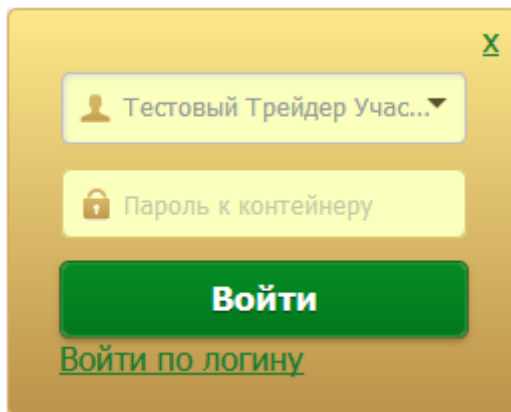
Если ваша версия Клиента для создания ЭЦП устарела, будет отображено соответствующее уведомление



В этом случае необходимо скачать и установить обновленный Клиент для создания ЭЦП, см. [ШАГ 1](#).

### ШАГ 4

Выберите сертификат открытого ключа

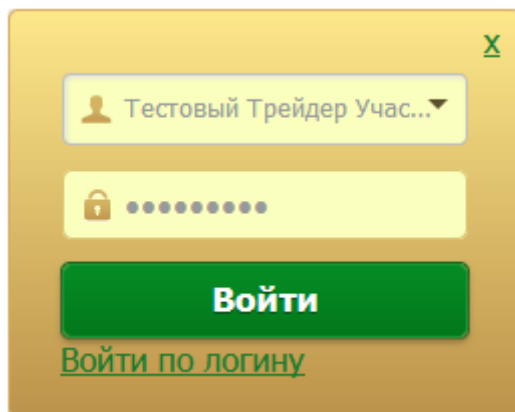


Если на вашем компьютере не найден личный сертификат, будет отображено соответствующее сообщение.

- ⚠️ ошибка при выработке ЭЦП (нет ни одного подходящего сертификата. если у вас есть носитель ключевой информации, вставьте его в usb-порт компьютера. если носителя нет, убедитесь, что cryptoservice запущен и повторите операцию)

## ШАГ 5

Введите пароль и нажмите кнопку "Войти"



The image shows a login interface on a yellow background. At the top right is a close button 'X'. Below it is a dropdown menu with a person icon and the text 'Тестовый Треjder Учас...'. Underneath is a password field with a lock icon and ten dots. At the bottom is a green button with the text 'Войти' and a link 'Войти по логину' below it.

*Если введен неправильный пароль, будет отображено соответствующее сообщение*

**⚠ ошибка при выработке ЭЦП (ошибка -3011 при извлечении личного ключа: введен неверный пароль.)**